

Tipos Latinos 2010
Quarta Bienal de Tipografía
Latino-Americana



Blucher

Blucher

Tipos Latinos 2010
Quarta Bienal de Tipografia
Latino-Americana

Tipos Latinos | Brasil

© 2010

Editora Edgar Blücher Ltda.

Blucher

Edgar Blücher *Publisher*

Eduardo Blücher *Editor*

Rosemeire Carlos Pinto *Editora de Desenvolvimento*

Comitê Tipos Latinos Brasil

Luciano Cardinali *Coordenação Geral Brasil*

Cecilia Consolo *Coordenação Executiva Brasil*

Marina Chaccur *Programação Cultural Brasil*

Fábio Lopez *Juri - Representante Brasil*

Cecilia Consolo *Design gráfico e Projeto Expográfico*

Luciano Cardinali *Design gráfico e Projeto Expográfico*

Martina Brant *Design gráfico e Projeto Expográfico*

Insight Impressão Digital *Impressão*

Imagens geradas pelos type designers

Rua Pedroso Alvarenga, 1245, 4º andar

04531-012 - São Paulo - SP - Brasil

Fax 55 11 3079-2707

Tel 55 11 3078-5366

editora@blucher.com.br

www.blucher.com.br

É proibida a reprodução total ou parcial por quaisquer meios, sem autorização escrita da Editora.

Todos os direitos reservados pela

Editora Edgar Blücher Ltda.

Dados Internacionais de Catalogação na Publicação
(Câmara Brasileira do Livro, SP, Brasil)

Sobrenome, Nome dos Autores

Título do Livro Título do Livro Título do Livro
Livro Título do Livro - São Paulo : Blücher, ANO - nº
da reimpressão (se for o caso).

Tipo de publicação

ISBN 000-00-000-0000-0

1. Nonono Nonono 2. Nonono Nonono
3. Nonono Nonono 4. Nonono Nonono
00-00000 CDD-000.00000

Índices para catálogo sistemático:

1. Nonono

2. Nononono

Tipos Latinos 2010
Quarta Bienal de Tipografía
Latino-Americana





Na quarta edição da Bienal Tipos Latinos quase totalidade do continente participa deste projeto, cujo embrião data de 2001, em Buenos Aires, ainda sob o nome de Letras Latinas. Além de três novas sedes Equador, Bolívia e Paraguai, Guatemala e Cuba integram a rede de exposições que acontecem simultaneamente.

O propósito inicial do projeto, que era a divulgação da atividade do designer de tipos, foi completa e definitivamente obtida, e hoje a Bienal já alcança espaços na Europa e América do Norte.

Em 2010 além do crescimento de trabalhos enviados, a qualidade técnica e criativa é constante e posiciona a produção tipográfica latino-americana como um pólo significativo no cenário mundial, cada vez mais atendo e ávido pelo frescor e ousadia dos designers desse hemisfério. Entretanto, esse crescimento, apesar de extremamente positivo, dificulta cada vez mais a tarefa dos jurados de selecionar o limite de 70

trabalhos dentre tantos com muita qualidade. O resultado é sempre uma amostra coerente e representativa do estado atual da tipografia latino-americana.

A presente amostra reflete diversos aspectos que essa atividade pode assumir. Alguns designers consolidam sua presença e estão inseridos profissionalmente no mercado mundial de fontes digitais, com uma produção intensa e altamente técnica. Outros apaixonados e autodidatas, produzem tipos carregados de expressão autêntica e regionalismos que ampliam e enriquecem o espectro das possibilidades tipográficas. Há ainda espaço para os projetos mais atrevidos que exploram os limites da legibilidade, sempre instigantes, onde fontes apresentam propostas quase ou totalmente conceituais.

Todo esse esforço é complementado por palestras, encontros e workshops com profissionais internacionais e brasileiros que compartilham suas experiências e proporcionam um campo fértil para discussões e novas propostas. Mais que uma exposição, Tipos Latinos é um movimento cultural propulsor de ideias, design e comunicação.

Luciano Cardinali
Tipos Latinos Brasil



Qual é o seu tipo?

As infindáveis possibilidades de criação de novas fontes tipográficas permitidas hoje pela tecnologia fizeram com que a reflexão sobre essa produção se tornasse também assunto nos meios acadêmicos e nos escritórios de design gráfico.

O fator legibilidade continua sendo o ponto de maior conflito. Talvez por ser essa uma característica que figura sobre uma tênue linha: a fusão entre comunicação verbal e não verbal. Os processos de comunicação global muitas vezes devem passar uma informação complexa por meio de uma única palavra ou imagem. Esses são assuntos recorrentes nos escritórios responsáveis por comunicação, gerenciamento de marcas e em campanhas de publicidade, assuntos que, além do caráter técnico e estético assumem o seu papel econômico e social.

A comunicação está ao mesmo tempo personalizada e disponível para todos

na rede mundial de computadores. Ou seja, a informação transita do estritamente particular para o absolutamente público. A escolha adequada de uma fonte tipográfica, que se ajuste ao assunto e ao público, ainda é um dos grandes desafios desta área.

Por outro lado, a comunicação digital, os mecanismos de busca, o fluxo de informação nos mais diferentes canais, tendem a massificar a escolha da tipografia em nome da praticidade e desta forma a escolha mais precisa de uma fonte diferenciada ou personalizada, ajudam na construção de identidade.

O Senac São Paulo entende que abrir este espaço para a participação de diferentes países e pessoas é importantíssimo e acredita contribuir, com este projeto, para a definição desta identidade local e global, aproximando culturas e povos.

Alécio Rossi

Desenvolvimento de cursos de Design
Senac São Paulo



**CENTRO CULTURAL
DA ESPANHA_SP**

É um prazer para o Centro Cultural da Espanha em São Paulo / Agência Espanhola de Cooperação Internacional para o Desenvolvimento apoiar a realização, em São Paulo, da IV Mostra Tipos Latinos, em parceria com o SENAC, a Bienal Tipos Latinos e o Centro Cultural São Paulo.

Compartilhamos com os nossos parceiros o intuito de trabalhar na construção de um espaço cultural ibero-americano, fortalecendo uma teia de designers em 13 países (Argentina, Bolívia, Brasil, Chile, Colômbia, Cuba, Equador, Guatemala, México, Paraguai, Peru, Uruguai e Venezuela) que tornam possível a quarta edição do projeto da Bienal Latino-Americana de Tipografia.

Em 2010, dois profissionais participam da mostra a convite do CCE_SP, Laura Meseguer da Espanha e José Scaglione da Argentina, que compartilharão com o público brasileiro experiências e caminhos no fazer cotidiano da tipografia através de oficinas e palestras as

quais ampliam a experiência de intercâmbio trazida pela Bienal Tipos Latinos a cada uma das sedes da mostra.

O CCE_SP faz parte da Rede de Centros Culturais da AECID, que apóia localmente nos outros países onde a mostra se realiza. Estes Centros estão situados nas principais capitais da América Latina e atuam no cruzamento entre cultura e desenvolvimento local, visando o fortalecimento do papel da cultura como motor de avanços. Além dos programas de cooperação cultural, um dos focos do CCE_SP é o apoio aos criadores, neste caso, aos tipógrafos e tipografias latinos participantes da mostra.

Ana Tomé Diaz

Diretora

Centro Cultural da Espanha em São Paulo



PREFEITURA DA CIDADE DE
SÃO PAULO
SECRETARIA DE CULTURA

 *Centro Cultural São Paulo*

A Bienal de Tipos Latinos já contabiliza quatro edições, das quais esta é a segunda realizada no Centro Cultural São Paulo. E neste ano, mais uma vez, a instituição tem o prazer de oferecer a seus visitantes uma oportunidade dialógica com a diversidade das culturas textuais e gráficas da América Latina.

Brasil, Argentina, Bolívia, Chile, Colômbia, Cuba, Equador, Guatemala, México, Paraguai, Peru, Uruguai e Venezuela estarão representados na exposição principal e nas atividades paralelas à mostra, como palestras, visitas mediadas e oficinas. Este intercâmbio traz ao nosso cotidiano um acesso livre aos principais trabalhos tipográficos de designers latino-americanos, com os quais o Centro Cultural São Paulo tem travado uma profícua interlocução, a respeito, também, das mais diversas áreas do conhecimento.

Diretoria do Centro Cultural São Paulo

O que é Tipos Latinos?

Entre abril e julho de 2010 a América Latina abrigará o maior evento de design tipográfico da história do continente.

Tipos Latinos é o espaço para a reunião e divulgação do design tipográfico na América Latina. Atualmente possui sede em 14 países latino-americanos: Argentina, Brasil, Bolívia, Chile, Colômbia, Equador, Guatemala, México, Peru, Paraguai, Uruguai e Venezuela.

A Bienal Tipos Latinos 2010 aponta um fortalecimento do design e das redes culturais que estão se estabelecendo entre os países latinos e suas necessidades de registro histórico-cultural atribuindo à tipografia a função de veículo desse repertório.

A exposição acontecerá simultaneamente em 14 países latino-americanos. Toda a programação, palestras e fotos dos espaços expositivos nos países podem ser acessados permanentemente em **www.tiposlatinos.com**

Tipos Latinos é integrado
por tipógrafos da Argentina,
Bolívia, Brasil, Chile,
Colômbia, Cuba, Equador,
Guatemala, México, Paraguai,
Perú, Uruguai e Venezuela.

Coordenação Regional

Patricio Gatti

Argentina

David Criado

Bolívia

Luciano Cardinali

Brasil

Daniel Berczeller

Chile

Ignacio Martínez

Colômbia

Daniel Díaz

Cuba

Esteban Salgado

Equador

Antonio Gaitán

Guatemala

Francisco Calles

México

Oswaldo Olivera

Paraguai

Candelaria Moreno

Perú

Alejandro Di Candia

Uruguai

Juan Carlos Darías

Venezuela

Os nomes dos coordenadores estão ordenados em ordem alfabética segundo o país de origem.

A quarta edição da Bienal Tipos Latinos foi inaugurada em São Paulo em 26 de junho de 2010 no Centro Cultural São Paulo, onde permaneceu exposta por cerca de dois meses.

Consolidada como a mostra de tipografia mais importante de toda a região, contou em sua abertura com palestras de José Scaglione [typetogether] e Laura Messeguer [Type-Ø-Tones], que também coordenaram workshops para grupos selecionados de participantes. Como habitual, a mostra recebeu grupos de estudantes guiados por seus professores e visitas guiadas por profissionais do design tipográfico. Para celebrar seu encerramento, uma mesa de discussões com o jurado brasileiro Fábio Lopez, o coordenador da edição brasileira e o designer Fernando Caro, selecionado com dois projetos.

Um aspecto que deve ser destacado na seleção dessa edição é a constante evolução qualitativa dos trabalhos, certamente impulsionada pelo aumento de cursos avançados de design de tipos e do crescente número de designers que tem se profissionalizado exclusivamente na atividade, algo raro há alguns anos atrás. Esses fatores abrem múltiplas janelas para que a bienal possa se adaptar a essa realidade, renovando seu formato, ampliando o espectro de categorias, de palestras e o contato com designers e novas tecnologias. ¡Un buen motivo para brindar!

Luciano Cardinali

Tipos Latinos Brasil
Coordenador

Jurado de Tipos Latinos 2010



Marcela Romero
Argentina



Fabio López
Brasil



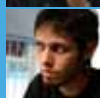
Hugo Rivera Scott
Chile



César Puertas
Colômbia



Francisco Calles
México



Juan Heilborn
Paraguai



José de los Santos
Uruguai

Os nomes dos jurados estão ordenados alfabeticamente segundo o país de procedência.

O júri foi unânime em outorgar Menções de Excelência a sete trabalhos que se distinguem por sua qualidade.

Comentários sobre o júri

Durante os dias 22 e 23 de março, Montevideú recebeu os jurados de Tipos Latinos 2010, a Cuarta Bienal de Tipografía Latino-Americana. Diferentemente das três bienais anteriores, esta edição abandonou a fórmula de um jurado por sede, formando um júri de seis membros eleitos por votação dos coordenadores mais um membro da sede local do júri. Dos 699 trabalhos inscritos inicialmente, 450 foram recebidos (alguns deles compostos por seis lâminas ou mais), o que confirma o sólido crescimento da convocatória.

A primeira etapa do júri, desenvolvida durante o primeiro dia, permitiu aos jurados revisar todas as categorias, avaliando individualmente cada trabalho. Em alguns casos, avaliou-se a recategorização de algumas lâminas para reposicioná-las em categorias que lhes permitissem um melhor desempenho.

A segunda jornada começou com uma seleção de 150 trabalhos de elevada qualidade técnica e/ou de interesse tipográfico. Aqui sim, além das votações, os membros do júri deliberaram intensamente durante longas sessões apoiados sempre em sólidas argumentações de caráter tipográfico ou cultural, sem abandonar o espírito de camaradagem e penetração com o trabalho efetivo.

Como resultado, a seleção consta de 70 tipografias e oito exemplos de aplicações de tipografias latino-americanas que representam claramente o avanço que a tipografia regional tem obtido nos últimos anos. De forma unânime, o júri decidiu outorgar Menções de Excelência a sete trabalhos que se distinguem por suas qualidades.

Vicente Lamónaca

Tipos Latinos Uruguai

Coordenador do Júri

Trabalhos selecionados

Família p.16

Texto p.32

Título p.46

Experimentais p.74

Tela p.86

Miscelânea p.92

**Desenhos com tipografías
latino-americanas p.98**

Família

**Sistemas tipográficos
formados por duas ou mais
variantes de estilo.**

Šerif bo za vajo spet kuhal domače žgance. • ŽERIF BO ZA VAJO SPET KUHAL DOMAČE ŽGANCE.

0123456789 0123456789 0123456789 0123456789

O volume 75, do ano 1347, é parte do tomo 608. • O volume LXXV, do ano MCCCXLVII, é parte do tomo DCVIII.

x^a a^b b^c c^d d^e e^f f^g g^h hⁱ i² j³ k⁴ l^s m⁶ n⁷ o⁸ C₂₀H₂₅N₃O

Adicione ¼ de farinha, 2% de leite, 7% de essência de baunilha e 3500‰ de fermento.

Š&ŠŠ BBBB CCCC KKKK PPPP QQQQQQ ĐĐĐĐ aaaa...

La cigüeña tocaba cada vez mejor el saxofón y el búho pedía kiwi y queso.

A Bienal de Tipos Latinos MMX presenta:

Monarcha

ABCCDEFGHIJKLMNOPQRSTUVWXYZ
abcdefghijklmnopqrstuvwxyz*
AAAAAAEEEEIIIOOOÓÓÚÚÜÜÝÝŇ
žžááääééëëííîîññóóôôúúüüýýčňš&š
ÆÆCæDðØøÞþuæ#%&((\(\<<|>>//))
¡1234567890¹²³⁴⁵⁶⁷⁸⁹⁰¡
...;,:*~_+×÷±^¨ª«¬®¯°±²³´µ¶·¸¹º»¼½¾¿

ABCCDEFGHIJKLMNOPQRSTUVWXYZ
abcdefghijklmnopqrstuvwxyz*
AAAAAAEEEEIIIOOOÓÓÚÚÜÜÝÝŇ
žžááääééëëííîîññóóôôúúüüýýčňš&š
ÆÆCæDðØøÞþuæ#%&((\(\<<|>>//))
¡1234567890¹²³⁴⁵⁶⁷⁸⁹⁰¡
...;,:*~_+×÷±^¨ª«¬®¯°±²³´µ¶·¸¹º»¼½¾¿

ABCCDEFGHIJKLMNOPQRSTUVWXYZ
abcdefghijklmnopqrstuvwxyz*
AAAAAAEEEEIIIOOOÓÓÚÚÜÜÝÝŇ
žžááääééëëííîîññóóôôúúüüýýčňš&š
ÆÆCæDðØøÞþuæ#%&((\(\<<|>>//))
¡1234567890¹²³⁴⁵⁶⁷⁸⁹⁰¡
...;,:*~_+×÷±^¨ª«¬®¯°±²³´µ¶·¸¹º»¼½¾¿

ABCCDEFGHIJKLMNOPQRSTUVWXYZ
abcdefghijklmnopqrstuvwxyz*
AAAAAAEEEEIIIOOOÓÓÚÚÜÜÝÝŇ
žžááääééëëííîîññóóôôúúüüýýčňš&š
ÆÆCæDðØøÞþuæ#%&((\(\<<|>>//))
¡1234567890¹²³⁴⁵⁶⁷⁸⁹⁰¡
...;,:*~_+×÷±^¨ª«¬®¯°±²³´µ¶·¸¹º»¼½¾¿

ABCCDEFGHIJKLMNOPQRSTUVWXYZ
abcdefghijklmnopqrstuvwxyz*
AAAAAAEEEEIIIOOOÓÓÚÚÜÜÝÝŇ
žžááääééëëííîîññóóôôúúüüýýčňš&š
ÆÆCæDðØøÞþuæ#%&((\(\<<|>>//))
¡1234567890¹²³⁴⁵⁶⁷⁸⁹⁰¡
...;,:*~_+×÷±^¨ª«¬®¯°±²³´µ¶·¸¹º»¼½¾¿

ABCCDEFGHIJKLMNOPQRSTUVWXYZ
abcdefghijklmnopqrstuvwxyz*
AAAAAAEEEEIIIOOOÓÓÚÚÜÜÝÝŇ
žžááääééëëííîîññóóôôúúüüýýčňš&š
ÆÆCæDðØøÞþuæ#%&((\(\<<|>>//))
¡1234567890¹²³⁴⁵⁶⁷⁸⁹⁰¡
...;,:*~_+×÷±^¨ª«¬®¯°±²³´µ¶·¸¹º»¼½¾¿

ABCCDEFGHIJKLMNOPQRSTUVWXYZ
abcdefghijklmnopqrstuvwxyz*
AAAAAAEEEEIIIOOOÓÓÚÚÜÜÝÝŇ
žžááääééëëííîîññóóôôúúüüýýčňš&š
ÆÆCæDðØøÞþuæ#%&((\(\<<|>>//))
¡1234567890¹²³⁴⁵⁶⁷⁸⁹⁰¡
...;,:*~_+×÷±^¨ª«¬®¯°±²³´µ¶·¸¹º»¼½¾¿

ABCCDEFGHIJKLMNOPQRSTUVWXYZ
abcdefghijklmnopqrstuvwxyz*
AAAAAAEEEEIIIOOOÓÓÚÚÜÜÝÝŇ
žžááääééëëííîîññóóôôúúüüýýčňš&š
ÆÆCæDðØøÞþuæ#%&((\(\<<|>>//))
¡1234567890¹²³⁴⁵⁶⁷⁸⁹⁰¡
...;,:*~_+×÷±^¨ª«¬®¯°±²³´µ¶·¸¹º»¼½¾¿

čh ck cl ct ee gg gi gm gn gr gu gy il ik ib
ly ng oo ph pp ry sb sf sh sk sp st th Th tt



Monarcha es una familia de fuentes serifadas, para texto extenso y lectura decansada.

El proyecto nació de la preocupación por la lectura del texto, tomando como referencia a los antiguos impresos con los primeros tipos romanos. En el decorrer del proyecto, mediante la observación de diferentes imágenes de incunables, su estilo adoptó las irregularidades y ornamentaciones propias del barroco y algunas formas inspiradas en la letra gótica rotunda.

Las versiones Roman son ligeramente inclinadas en el sentido de la lectura, y sus itálicas tienen un diseño exclusivo, con características caligráficas inusuales. Es una fuente con relativo bajo contraste entre gruesos y finos, dándole resistencia en cuerpos pequeños. Estas características combinadas a sus formas redondeadas y largas, dan lugar a un bloque de texto con "delicadas" fluidex y elegancia.

Monarcha viene con muchos recursos tipográficos - versalitas, minimos antiguos y tableros, decenas de ligaturas y un recurso innovador para convertir números árabicos en romanos.

La familia consiste de 8 variantes: 4 pesos - Book, Regular, Semibold y Bold, más las respectivas versiones itálicas.

etc.

FUE UNA DEIDAD

Para algunos dios es (náhuatl) empujamiento proveniente para otros.

Entre los restos arqueológicos que se le puede observar como un ente formada por rayos de luz que por la alfarda de la escalinata...

Kukulkan
Raúl Plancarte

Certificado de Excelencia Fuente de Texto
Tipo Latino 2009

TiPos Latino 2009
Tercer Bienal de Tipografía Latinoamericana

Mejor Fuente Tipográfica
PREMIO a DISEÑO 2009

Certificado de Excelencia Familia Tipográfica
Tipo Latino 2009

TiPos Latino 2009
Cuarta Bienal de Tipografía Latinoamericana

HEAVEN MUST BE MISSING AN ANGEL:

I'm captured by your spell. You're different. I'm a beautiful Paw...

Cat People
(Putting Out The Fire)

CLASIFICACION DE TIPOS

THE TITAN

Book Italic
ENRabg89

Book
ENRabg89

Medium Italic
ENRabg89

Medium
ENRabg89

Bold Italic
ENRabg89

Bold
ENRabg89

Black Italic
ENRabg89

Black
ENRabg89

Par Italic
ENRabg89

Par
ENRabg89

ABCDEFGHIJKLMNOPQRSTUVWXYZ
Yzabcdefghijklmnopqrstuvwxy
AAAAAEEEEIIIOOOOUUUYCN
aaabbbcccddddeeefffghh
i jkkllmmnnnooppqqrrsstt
uuuvvwxxyyz{ |}~!@#\$%^&*'
" : ; < > , - . / : & ' () * + = < > /

FUENTE E ISO

Cliente:
Secretaría de Cultura
del Gobierno
del Estado de Campeche

**Centro Estatal
De las Artes
CAMPECHE**

El diseño descubre las posibilidades que existen en el mundo de las letras Romanas.

Es una letra con un rasgo que es plástico y expresivo, que al mismo tiempo se desenvuelve positivamente dentro del contexto para el que fue originalmente planteada, es decir, como fuente para textos modernos en un primer plano, con trazos fuertes y seguros.

Esta letra es útil en la composición de texto corrido. Sus versiones oblicras funcionan de forma bien en titulares. En general se puede decir que la familia tipográfica posee un toque antiguo revitalizado con aires contemporáneos.

Es un tipo de letra muestra un balance entre utilidad y fortaleza, lo que la convierte en una herramienta ideal para el contexto al que está dirigida.



Aa
 Za
 Ya
 A

Ceterum in classis coram legibus
 fratibus, quod facit rictibus monstruosis, mira
 quoniam deformis formositas ac formosa
 deformitas! Quis ibi immensae simus! quod
 monstruosi certant? quod semihomines! quod
 maculosae egredes? quod milites pugnantes!
 quod venatores tabicantes? Videns sub uno
 capite multa corpora et rursus in uno
 corpore capita multa.

Crevit sine in quadripede cauda serpentis,
 illic in pice caput quadrupedis. In bella
 profert equum gressat perferus. Con multa
 lingua tanquam mira diversarum formarum
 aliisque variis apparet, ut magis ligae sicut in
 marmoribus quam in codicibus, tanquam sine
 occupare singula ita mirando quam in lege
 dei multatudo.

Proh Deo! Si non potest inspiratum, cur vel
 non piget expectantem? Non vero qui jam de
 populo exivimus, qui mundi quaque preciosa
 se speriosa pro Christo reliquimus, qui
 unius pulvere laetantia, caecae malevolentia,
 aures olentia, dulce sapientia, tactu placentia,
 cunctis denique oblectamenta corpora
 arbitrari sumus ad stercora...

{Corvus}

Gran época aquella de Revoluciones...

Mexicanismo

La inspiración existe, pero tiene que encontrarte trabajando

Xochiquetzal

Cría cuervos y te sacaran los ojos

espiritualmente

«Memento homo quia pulvis est et in pulverem reverteris»

Que Barquero de Estigia?

Corvus Antiqua

ABCDEFGHIJKLMNOPQRSTUVWXYZ
 ábcdefghijklmñöppqrrstúvwxyz & 1234567890
 *+§¶#&€£¥€ «:|{[(@)]}?»æœÆŒÇß©™

Corvus Cariva

ABCDEFGHIJKLMNOPQRSTUVWXYZ
 ábcdefghijklmñöppqrrstúvwxyz & 1234567890

Corvus Fraktura

ABCDEFGHIJKLMNOPQRSTUVWXYZ
 ábcdefghijklmñöppqrrstúvwxyz & 1234567890



Debe que se ha utilizado el término Clitico las ubi
 con un marcado carácter peyorativo, representando
 lo bárbaro contra el humanismo. Irónicamente, el
 origen de uno y otro estilo tipográfico no es ajeno
 a las influencias mutuas, y su desarrollo tampoco
 ha escapado a los intentos de reconciliarlos, la indomable y
 oscura gótica en oposición a la sobria y racional romana.
 El estigma del que ha sido objeto la letra muestra conciencia
 a dilatar encontrando nuevos usos y formas, ahí es donde
 Corvus encuentra su lugar, no es solo romana gótica o un
 regular bold, es un experimento gráfico que abunda en la
 variedad misma de cada estilo para obtener una mutabilidad
 capaz de crear no solo un léxico sino recuperar su uso,
 no confundiendo solo a dar inflexión o énfasis.

Comentário sobre Corvus

Mais de cinco séculos depois da invenção da prensa de tipos móveis de estilo gótico e o surgimento das primeiras romanas, conhecidas como venezianas, o mexicano Jonathan Cuervo nos surpreende com sua família tipográfica *Corvus*.

Quando Nicholas Jenson gravou seus primeiros caracteres de impressão, em 1470, renunciou deliberadamente ao modelo de escrita gótica predominante na época e produziu um autêntico “cisma” tipográfico. Depois dele, o arquétipo das letras de impressão mudaria para sempre.

Apenas 5 anos separam as góticas de Gutenberg das romanas de Jenson. Contudo, as diferenças de estilo, construção e atitude são enormes. O que acontece quando um designer propõe explorar essa brecha entre as romanas antigas e as góticas? A resposta pode ser *Corvus*.

Corvus é um dos trabalhos mais interessantes da bienal porque propõe toda uma investigação gráfica sobre os estilos góticos e romanos.

É uma família fundada em uma estrutura autenticamente híbrida, onde a pena de ponta chata em um ângulo não muito inclinado proporciona um ritmo similar aos das venezianas e um esqueleto de formas abertas, mas com reminiscências do gótico, torna possível um bom equilíbrio entre a percepção de textura e das formas individuais das letras. São membros da família uma “gótica romanizada” (antiga) que se relaciona de modo natural com uma “Cancelleresca Bastarda” (cursiva), complementadas com a Fraktur, de textura mais intensa e de maior calibre, que faz as vezes do negrito.

Alguns detalhes que poderiam ser melhores na *Corvus* são a diferença de contornos interno e externo do “c” e do “o”, a curvatura do sinal de exclamação e o contraste do vínculo na ligadura “st” na versão Antiqua. Assim mesmo, em benefício de uma textura mais uniforme, poderia se restabelecer a largura do “c” e o espaço entre as palavras na versão Cursiva.

Tipografias como a *Corvus* demonstram que hoje, mais do que nunca, a inovação na tipografia não somente é possível, mas necessária, ainda que paradoxalmente isso se alcance por um olhar cuidadoso ao passado.

A lgunos dicen que el tipo es un arte, otros dicen que es un oficio, otros que es un trabajo, otros que es un negocio, otros que es una profesión, otros que es una actividad, otros que es una forma de vida, otros que es una manera de pensar, otros que es una manera de sentir, otros que es una manera de ser. Pero lo cierto es que el tipo es una manera de comunicar, una manera de conectar, una manera de hacer que alguien se entienda, una manera de hacer que alguien se sienta bien, una manera de hacer que alguien se acuerde, una manera de hacer que alguien se enamore, una manera de hacer que alguien se olvide, una manera de hacer que alguien se enamore y se olvide.

Igor Stravinsky

TIPOS LATINOS
ARGENTINA

Perec

PampaType

		A			a
	a	A			a
a	a	A			a
a	a	A	A	a	a
a	a	A			a
a	a	A			a
a	a	A			a
a	a	A			a

JACQUES PUSO UN BAR DE TIPOS?

Este es un trabajo de diseño de tipos de la familia Perec, creada por PampaType. El diseño de tipos es un trabajo de diseño que consiste en crear una familia de tipos que sean versátiles y adaptables a diferentes contextos de uso. El diseño de tipos es un trabajo de diseño que consiste en crear una familia de tipos que sean versátiles y adaptables a diferentes contextos de uso. El diseño de tipos es un trabajo de diseño que consiste en crear una familia de tipos que sean versátiles y adaptables a diferentes contextos de uso.

FS Jack

—
 Writas

Con un carácter funcional, confiable, y con una apariencia clara y contemporánea, **FS Jack** busca unir elementos innovadores a un buen funcionamiento en diversos medios impresos y digitales. Inteligente, moderna, versátil y entusiástica son los adjetivos que definen efectivamente al partido adoptado.

Los 9 pesos diferentes y característicamente espaciados confieren a la familia muchas posibilidades de uso, tanto en situaciones "display" como títulos y logotipos, como en textos más extensos.

Es indicada para proyectos audaces y que demanden en gran medida, claridad y funcionalidad, como identidades de branding, proyectos de señalización y proyectos gráficos editoriales.

hermosa & cinzelada
fanfarronería chula
um rapaz simpático, agradável e respeitoso
sambasoul'70

¿Comprendes?

—
 Pesos disponibles

FS Jack Light
 FS Jack Light Italic
 FS Jack Regular
 FS Jack Italic
 FS Jack Medium
 FS Jack Medium Italic
 FS Jack Bold
 FS Jack Bold Italic
 FS Jack Poster

—
 mayores informaciones
<http://www.fontsmth.com>
<mailto:info@fontsmth.com>

&

©2008-2010
 FS Jack es un copyright de Fontsmith Ltd

KĄDZY JĘZYK PODLEGA CIĄGŁYM

Señor Smith

57081.974^{pcm} 2012

365 peruvian jalapeños

Noviembre

Kate Moss, ahora detrás de la escena

Calendario

CÓMO USAR JEANS CON MUCHO ESTILO

maquillaje

Entérate quien brilló en la alfombra roja

Silueta

Más de 50 propuestas para que cambies tu look

El lenguaje de una familia tipográfica se extiende a través de los títulos y el cuerpo de texto, creando una armonía visual que define el carácter del tipo. Este tipo de familia, al estar diseñada en un sistema de pesos, permite al diseñador elegir un nivel de contraste que se adapte a las necesidades de cada proyecto, garantizando así la legibilidad y la estética en cualquier contexto de uso.

por Jorge Torres

por Jorge Torres

HpakHpak

n Osterman

body and a deceased human body
ave the same number of particles
Structurally there's no difference.

(remembering Janey while on Mars) Janey
uses me of chasing jailbait. She bursts into
my tears, asking if it's because she's getting
lame. It's true. She's aging more noticeably
day - while I am standing still. I prefer the
ess here. I am tired of Earth. These people,
tired of being caught in the tangle of their
s. I am looking at the stars. They are so far
y, and their light takes so long to reach us
e ever see of stars is their old photographs.

WHITE LIGHT WHITE WHITE LIGHT WHITE HEAT

IN EVA yo se q piensas que este
es bien complicado y que prefiero
caminar por tu lado pero yo se q
tu también me has pensado y qui
me quieres nena y mirame Lemo
no quiero seguir siendo un amigo
y yo daría la vida por vivirla cont
y abrazarte.

You are the only,
You are the only one,
You are in soul,
You are SO ROCK & ROLL,
Be my best my, be my LOVE Rock & Roll Queen.

The journalis a note about Gelopolis Newspaper

3/17) Todos los ser
ignidad y derechos
ia, deben comporta
: Toda persona tien
ados en esta Decla
exo, idioma, religió

Borsebach's Journal: October 12th, 1985.
Tonight, a comedian died
in New York.

Fuente en uso



Grupo CIPO
C/ Carlos Martínez de la
Calle de Toledo nº 40 - 2º planta - 28013 Madrid
Tel: 91 542 20 20 - Fax: 91 542 20 21

S Sedna

Raúl Plancarte

His vision of a united world... well
unprecedented, I wanted... "teach
his accomplishments, and so I ran
antiquity's teaching to our world,
to-been my path to someone. Ge
men, but of the evils that beset th

lan on Moon OD LUCK, MISTER GORSKY

Book Italic: HQRaghy8

Book: HQRaghy8

Medium Italic: HQRaghy8

Medium: HQRaghy8

Semibold Italic: HQRaghy8

Semibold: HQRaghy8

Bold Italic: HQRaghy8

Bold: HQRaghy8

*killin' Nazi business! and cousin, business is a boomin
killin' Nazi business! and cousin, business is a boomin
killin' Nazi business! and cousin, business is a boomin
killin' Nazi business! and cousin, business is a boomin
killin' Nazi business! and cousin, business is a boomin
killin' Nazi business! and cousin, business is a boomin
killin' Nazi business! and cousin, business is a boomin
killin' Nazi business! and cousin, business is a boomin*

Esta letra contemporánea tiene una influencia
holandesa, y está enfocada principalmente para
la composición de periódicos; sus características
anatómicas sugieren feminidad a comparación
de otras propuestas del mismo estilo.

La familia transmite consistencia en sus estilos
y suma una interrelación bajo un aura intrínseca
de uniformidad y calidad. De esta manera
el usuario tiene un buen bano de herramientas
a su disposición.

plancartaran@gmail.com

arauto

Uma fonte para composição
de textos de jornais

black

¡ÂBCDÊFGHIJKLMÑÓ!
¿PQRSTÛÜVWXYZ?

àbçdêfghijklmñopqr
stüvwxyz1234567890

regular

¡ÂBCDÊFGHIJKLMÑÓ!
¿PQRSTÛÜVWXYZ?

àbçdêfghijklmñopqr
stüvwxyz1234567890

&1234567890ÀBÇDÊFG
HÍJKLMÑOPQRSTÛVWX
YZŒÆœŒŒfi fi fi Qi qi ch
nh lh ss www ã õ ã õ rs @ #
% » » } })) @ T M a g 1 2 3 ¼ ½ ¾ §
\$ £ ¥ € f * ¶ † ‡ § ¢ . , ; : ~ “ ”

YZŒÆœŒŒfi fi fi Qi qi ch
nh lh ss www ã õ ã õ rs @ #
% » » } })) @ T M a g 1 2 3 ¼ ½ ¾ §
\$ £ ¥ € f * ¶ † ‡ § ¢ . , ; : ~ “ ”

Esta fonte foi desenvolvida prioritariamente para textos de jornais, mas seu desenho permite também aplicações mais universais, como em livros, revistas e outros meios gráficos. O trabalho procurou responder a algumas especificações de jornais, como economia de espaço e baixa qualidade de impressão. Buscou-se formas que representassem a estabilidade de desenhos para a publicação de notícias, mas que, ao mesmo tempo, remetessem a algo contemporâneo, evitando o uso de soluções clássicas, predominantemente em jornais. As letras apresentam terminais e serifas pontiagudas trazendo vitalidade e certa personalidade à malha de tipos.

El futre

PAILÓN EN LAS ESQUINAS DE LA CUARTA

¡Tampoco soy tu cachiche!

cogollitos

Esquivando chocos entre

bizcochitos

CÓSMICOS Y CÍRCULOS CONCÉNTRICOS

del cero al 1567

¡MANSO CHUMBINAZO GUÓN!



ABCCDEFGHIJKLMNÑOPQRSTUVWXYZ
 ABCÇDEFGHIJKLMNÑOPQRSTUVWXYZ
 abcçdefghijklmnñopqrstuvwxyz | ãëïöùš
 ® 1234567890™ «{&€\$:::¿?¡·@#†}»
 ■ f j n fh ff ff ff ff ff b.. ← ϑ ψ κ τ λ μ ω →

EL DISEÑO DE ESTE TIPO DE FUENTE ES REQUERIDO POR SU IDENTIDAD CORPORATIVA DE SU RESPECTIVO DISEÑO. SE TRATA DE UNA FUENTE CON CARÁCTERES HUMANIZADOS, DE FUENTES SINGULARES Y PERSONALES. EL SISTEMA ORIGINAL INCLUYE AÑADIDOS Y SÍMBOLOS, CON SUS RESPECTIVOS ESTILOS Y TAMAÑOS. HAY UN GRUPO DE FUENTES Y ELEMENTOS COMPLEMENTARIOS: HAYO DISEÑADO EN CUATRO PANTALLAS Y UNA VERSIÓN PARA TABLETS. CUALQUIERA UN SISTEMA COMPLETO, DE 17 MEMBRAS. (SIN AÑADIDOS, COPIAS DE FUENTES EN TEXTO Y DISPLAY).